

國立屏東大學 函

地址：900391屏東市民生路4-18號
聯 絡 人：謝玟倩 08-7663800#11607
電子郵件：demonfor99@mail.nptu.edu.
tw

受文者：慈濟學校財團法人慈濟大學

發文日期：中華民國115年5月28日
發文字號：屏大教字第1151000172號
速別：普通件
密等及解密條件或保密期限：
附件：講座海報.jpg (115FA00567_1_28144917774.jpg)

主旨：本校教學資源中心辦理「教學實務升等暨撰寫分享講座」，敬請惠予公告並鼓勵所屬教師踴躍報名參加，請查照。

說明：

一、為協助教師了解教學實務研究、升等制度及成果撰寫方向，特辦理旨揭線上講座，邀請具豐富教學實務與研究經驗之學者進行分享。

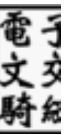
二、講座資訊如下：

(一)場次一

- 1、主題：一堂課的重量：教學與自我實現。
- 2、講者：中臺科技大學文教事業經營研究所王幸華教授。
- 3、時間：115年7月16日（星期四）10時至12時。

(二)場次二

- 1、主題：十年鐵杵、繡花可期：遠距共感斜槓的教學實踐研究升等與計畫申請。
- 2、講者：國立屏東大學特殊教育學系鍾儀潔副教授。



3、時間：115年7月23日（星期四）10時至12時。

三、辦理方式：Microsoft Teams線上會議室（會議室連結將另行通知發送）。

四、報名日期：即日起至115年6月30日（星期二）17時止。

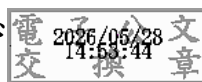
五、報名網址：<https://forms.gle/eKkkQFVs1SR95QsG7>。

六、檢附活動海報，敬請協助公告。

七、聯絡資訊：本校教務處教學資源中心謝玫倩行政組員，電話：(08)7663800分機11607，； E - a m i l 信箱：
demonfor99@mail.nptu.edu.tw。

正本：各公私立大專校院

副本：本校教務處教學資源中心



裝

訂

線

