

國立臺北教育大學 函

地址：106320臺北市和平東路2段134號
聯絡人及電話：杜欣育(02)66396688分機
85056
傳真電話：(02)27321450
電子郵件信箱：shinyu0301@mail.ntue.
etu.tw

受文者：慈濟學校財團法人慈濟大學

發文日期：中華民國115年5月25日

發文字號：北教大研發字第1150220079號

速別：普通件

密等及解密條件或保密期限：

附件：如說明三 (1150220079-1.pdf、1150220079-2.pdf)

主旨：謹訂於115年6月22至23日辦理教學實踐研究計畫北區基地
研習活動，敬邀貴校教師踴躍報名參加。

說明：

- 一、本校執行教育部115年度教學實踐研究計畫區域基地計畫，
為建構基北區大專校院跨校支持網絡，特與國立臺灣海洋
大學共同辦理活動。期透過區域基地模式，推動教師支持
系統，邀請深耕AI與教育、社會情緒學習（SEL）及海洋教
育領域之專家學者，分享AI工具應用趨勢、社會情緒學習
與海洋教育議題融入課程設計之實務經驗，協助教師掌握
AI工具的應用技巧以及梳理社會情緒學習（SEL）及海洋教
育議題之核心概念，落實以學生為核心之教學實踐研究任
務。

二、活動資訊

(一)活動名稱：智慧導引心航道：AI、SEL 與海洋教育的教
學研究藍圖。

(二)活動時間：115年6月22日(一) 至23日(二)上午9時30分

至下午4時20分。

(三)活動地點：國立臺灣海洋大學行政大樓2樓第二演講廳
(基隆市中正區北寧路2號)、和平島、國立海洋科技博物館。

(四)活動議程(Day1)：

- 1、主題一：教學實踐研究計畫現況與未來發展。講師：教學實踐研究計畫協同主持人—陳宏彰副教授。
- 2、主題二：教學實踐研究計畫申請重點—以大學社會責任專案為例。講師：大學社會責任專案召集人—蔡匡忠教授。
- 3、主題三：教學實踐研究計畫申請重點—以情緒健康與福祉專案為例。講師：情緒健康與福祉專案召集人—陳明柔教授。
- 4、主題四：智能導航：AI工具在學習、教學、研究與行政的多面向運用。講師：君邑資訊有限公司—王錦宏內容總監。
- 5、主題五：從「心」開始：社會情緒學習（SEL）融入教學設計及應用。講師：國立臺灣師範大學教育學系—陳佩英優聘教授。

(五)活動議程(Day2)：

- 1、主題一：從研究典範轉移到教學現場：AI時代海洋教育的高等教育教學實踐想像。講師：國立臺灣海洋大學師資培育中心—張正杰教授。
- 2、主題二：教學實踐研究計畫經驗分享。講師：國立臺北大學社會工作學系—劉素芬助理教授、國立臺北科

技大學材料及資源工程系—徐曉萱副教授、國立臺北教育大學數學暨資訊教育學系—顏榮泉副教授、國立臺灣海洋大學應用經濟研究所—蕭堯仁教授、臺北醫學大學通識教育中心—林美宏副教授。

- 3、實地參訪(路線一)：海洋文化與歷史圖像化應用-和平島400年。帶隊教師：國立臺灣海洋大學教育研究所—嚴佳代副教授。食魚教育講師：野海子食魚教室—楊恭一先生。
- 4、實地參訪(路線二)：海洋科技實作與應用。帶隊教師：國立臺灣海洋大學師資培育中心—張正杰教授。場域導航專家：國立海洋科技博物館—葉佳承助理研究員。

(六)報名網址：<https://forms.gle/uCU2alzrHYmfVqqc8>

- 1、為確保活動品質及因場地座位有限，即日起截至6月8日(一)中午12時，限額70人，額滿即截止報名。報名截止後將統一寄發「錄取通知信」，以確認出席名單，敬請留意相關信件通知。
- 2、為避免浪費免費研習資源及為避免影響他人權益，如師長因故不克出席，請於活動前5日來信告知，以利備取者依序遞補。

(七)本次活動設有接駁專車，路線為南港高鐵站往返國立臺灣海洋大學，行經住宿飯店，接駁指引待報名錄取後以信件方式通知。

(八)本次活動提供部分住宿名額(6月22日住宿1晚)，將以所屬學校位於北北基以外縣市之教師，且全程參與兩日活

動者優先補助(不保證提供住宿)。

(九)全程參與者：將核發電子式參與證明一份。

(十)參與對象：各公私立大專校院教師及對本活動有興趣參與者。

三、檢附活動議程、海報供參。相關事宜同步公告於活動官方網站(<https://tpr2026.ntouctl.org/>)、本校教學實踐研究計畫區域基地網站(<https://tpr.ntue.edu.tw/>)及本校教學實踐粉絲團(<https://tpr.ntue.edu.tw/s/FB>)。

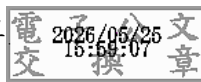
四、聯絡人：

(一)國立臺北教育大學研發處綜合企劃組杜欣育專任計畫人員，信箱：orad@mail.ntue.edu.tw，電話：(02)2732-1104分機85056。

(二)國立臺北教育大學研發處綜合企劃組游文賢約用行政專員，信箱：wind22868012@mail.ntue.edu.tw，電話：(02)2732-1104分機85051。

正本：各公私立大專校院

副本：本校研究發展處綜合企劃組



校長陳慶和 本案依分層負責規定授權單位主管決
行