

國家科學及技術委員會 書函

地址：臺北市和平東路二段106號
聯絡人：李蕙瑩 研究員
電話：02-2737-7150
傳真：02-2737-7607
電子信箱：vvlee@nstc.gov.tw

受文者：慈濟學校財團法人慈濟大學

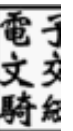
發文日期：中華民國114年11月25日
發文字號：科會科字第1140083437號
速別：普通件
密等及解密條件或保密期限：

附件：如文 (114U0P022288_114D2039469-01.pdf、114U0P022288_114D2039480-01.odt)

主旨：本會與立陶宛研究委員會(LMT)共同徵求2026年臺立
(NSTC-LMT)雙邊協議國際合作研究計畫，自2026年1月5日
起受理申請，請於2026年3月9日前函送本會，逾期不予受
理，請查照。

說明：

- 一、依本會與立陶宛LMT所簽雙邊科技合作備忘錄，共同徵求旨揭計畫。
- 二、計畫申請書須由雙方計畫主持人共同研議完成，並分別向本會及立方(LMT)提出。任一方未收到申請書，則合作案無法成立。
- 三、獲選計畫將以雙邊協議專案型計畫補助，執行期程預訂自2026年10月1日開始，以二年期計畫為原則。未獲補助案件恕不受理申覆。
- 四、檢送計畫徵件申請須知及英文申請表各1份，相關資訊亦已公告於本會網站。
- 五、本案聯絡人：

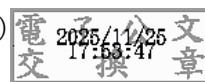


(一)計畫內容相關問題，請洽本會科國處李蕙瑩研究員，電話：(02) 2737-7150。

(二)有關系統操作問題，請洽本會資訊系統服務專線，電話：0800-212-058，(02) 2737-7590、7591、7592。

正本：專題研究計畫受補助單位（共253單位）

副本：本會科教國合處、駐立陶宛代表處科技組(均含附件)



國家科學及技術委員會

裝

訂

線

