

## 中國醫藥大學附設醫院 函

地址：40447台中市北區育德路2號  
聯絡人：陳映如  
聯絡電話：04-22052121 #11474  
電子信箱：036676@tool.caaumed.org.tw

受文者：慈濟學校財團法人慈濟大學

發文日期：中華民國113年12月25日  
發文字號：院臨試字第1130020032號  
速別：普通件  
密等及解密條件或保密期限：  
附件：課程表 (11401臨床試驗I課程\_eDM.pdf)

主旨：本院臨床試驗中心將舉辦「臨床試驗I」專題講座系列課程，敬邀 貴機構相關領域有興趣者踴躍報名參加並請協助公告周知，請 查照。

說明：

- 一、本系列課程採用Cisco WebEx軟體進行同步線上授課。
- 二、課程資訊：
  - (一)課程日期：114年02月14日至114年06月27日。
  - (二)課程時間：週五下午03:10 ~ 05:00。
  - (三)報名網址：<https://edu.cmuhctc.tw/activity>，報名完成後以Cisco WeEex連線教學。
  - (四)參加對象：試驗主持人、研究護理師、試驗相關研究人員及有興趣瞭解臨床試驗領域者。
  - (五)全系列共16堂課程，「參與課程時間超過100分鐘」、「課後測驗達80分及格」及「限時完成滿意度調查」者，將核發2小時GCP學分。
  - (六)單堂報名費用：420元/1堂。
  - (七)多堂報名優惠費用：2,030元/5堂；4,000元/10堂；



6,300元/16堂，完成繳費後恕不接受取消報名與退款。

(八)檢附「臨床試驗I」專題講座系列課程表一份。

(九)主辦單位保有最終修改、變更、活動解釋及取消本活動之權利，若有相關異動將公告於報名網站。

正本：國立臺灣大學醫學院附設醫院、臺北醫學大學附設醫院、衛生福利部雙和醫院(委託臺北醫學大學興建經營)、臺北市立萬芳醫院—委託臺北醫學大學辦理、臺北榮民總醫院、臺北榮民總醫院桃園分院、屏東榮民總醫院、高雄榮民總醫院、臺中榮民總醫院、臺中榮民總醫院埔里分院、臺北榮民總醫院玉里分院、臺北榮民總醫院新竹分院、國立臺灣大學、國防醫學院、國防醫學院三軍總醫院、國防醫學院三軍總醫院澎湖分院、國防醫學院三軍總醫院松山分院、國防醫學院三軍總醫院北投分院、長庚醫療財團法人台北長庚紀念醫院、長庚醫療財團法人林口長庚紀念醫院、長庚醫療財團法人附設桃園長庚養生文化村、長庚醫療財團法人桃園長庚紀念醫院、長庚醫療財團法人高雄長庚紀念醫院、長庚醫療財團法人基隆長庚紀念醫院、長庚醫療財團法人嘉義長庚紀念醫院、新北市立土城醫院(委託長庚醫療財團法人興建經營)、高雄市立鳳山醫院(委託長庚醫療財團法人經營)、長庚醫療財團法人雲林長庚紀念醫院、國泰醫療財團法人汐止國泰綜合醫院、國泰醫療財團法人國泰綜合醫院、國泰醫療財團法人新竹國泰綜合醫院、中山醫學大學、中山醫學大學附設醫院、仁愛醫院、仁愛醫療財團法人大里仁愛醫院、仁愛醫療財團法人台中仁愛醫院、天主教若瑟醫療財團法人若瑟醫院、天主教耕莘醫療財團法人永和耕莘醫院、天主教耕莘醫療財團法人耕莘醫院、天成醫療社團法人天晟醫院、台南市立醫院(委託秀傳醫療社團法人經營)、竹山秀傳醫療社團法人竹山秀傳醫院、秀傳醫療社團法人秀傳紀念醫院、秀傳醫療財團法人彰濱秀傳紀念醫院、基隆市立醫院、台灣基督長老教會馬偕醫療財團法人台東馬偕紀念醫院、台灣基督長老教會馬偕醫療財團法人馬偕兒童醫院、台灣基督長老教會馬偕醫療財團法人馬偕紀念醫院、台灣基督長老教會馬偕醫療財團法人淡水馬偕紀念醫院、台灣基督長老教會馬偕醫療財團法人新竹馬偕紀念醫院、新竹市立馬偕兒童醫院(委託台灣基督長老教會馬偕醫療財團法人興建經營)、安和醫療社團法人安和醫院、行天宮醫療志業醫療財團法人恩主公醫院、佛教慈濟醫療財團法人大林慈濟醫院、佛教慈濟醫療財團法人斗六慈濟醫院、佛教慈濟醫療財團法人台中慈濟醫院、佛教慈濟醫療財團法人台北慈濟醫院、佛教慈濟醫療財團法人玉里慈濟醫院、佛教慈濟醫療財團法人花蓮慈濟醫院、佛教慈濟醫療財團法人關山慈濟醫院、奇美醫療財團法人佳里奇美醫院、奇美醫療財團法人奇美醫院、奇美醫療財團法人柳營奇美醫院、林新醫療社團法人林新醫院、林新醫療社團法人烏日林新醫院、板橋國泰醫院、振興醫療財團法人振興醫院、財團法人私立高雄醫學大學附設中和紀念醫院、高雄市立大同醫院(委託財團法人私立高雄醫學大學經營)、高雄市立小港醫院(委託財團法人私立高雄醫學大學經營)、高雄市立旗津醫院(委託財團法人私立高雄醫學大學經營)、高雄醫學大學、國立成功大學、國立成功大學醫學院附設醫院、國立成功大學醫學院附設醫院斗六分院、輔仁大學學校財團法人、輔仁大學學校財團法人輔仁大學附設醫院、國軍左營總醫院、國軍花蓮總醫院、國軍桃園總醫院、國軍桃園總醫院新竹分院、國軍高雄總醫院、國軍高雄總醫院岡山分院、國軍高雄總醫院屏東分院、國軍臺中總醫院、國軍臺中總醫院中清分院、國立陽明交通大學、國立陽明交通大學附設醫院、國立臺灣大學醫學院附設醫院北護分院、國立臺灣大學醫學院附設醫院兒童醫院、

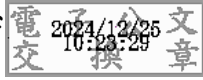
國立臺灣大學醫學院附設醫院金山分院、國立臺灣大學醫學院附設醫院雲林分院、國立臺灣大學醫學院附設醫院新竹臺大分院、國立臺灣大學醫學院附設醫院癌醫中心分院、國立嘉義大學、義大醫療財團法人、義大醫療財團法人義大大昌醫院、義大醫療財團法人義大癌治療醫院、義大醫療財團法人義大醫院、新光醫療財團法人新光吳火獅紀念醫院、彰化基督教醫療財團法人二林基督教醫院、彰化基督教醫療財團法人南投基督教醫院、彰化基督教醫療財團法人員林基督教醫院、彰化基督教醫療財團法人鹿港基督教醫院、彰化基督教醫療財團法人雲林基督教醫院、彰化基督教醫療財團法人彰化基督教兒童醫院、彰化基督教醫療財團法人彰化基督教醫院、彰化基督教醫療財團法人漢銘基督教醫院、臺中榮民總醫院嘉義分院、高雄市立聯合醫院、新北市立聯合醫院、臺北市立聯合醫院、臺灣基督教門諾會醫療財團法人門諾醫院、臺灣基督教門諾會醫療財團法人門諾醫院壽豐分院、霧峰澄清醫院、新興醫療社團法人新興醫院、東基醫療財團法人台東基督教醫院、信義醫療財團法人高雄基督教醫院、屏基醫療財團法人屏東基督教醫院、恆基醫療財團法人恆春基督教醫院、埔基醫療財團法人埔里基督教醫院、戴德森醫療財團法人嘉義基督教醫院、衛生福利部玉里醫院、衛生福利部朴子醫院、衛生福利部花蓮醫院、衛生福利部金門醫院、衛生福利部南投醫院、衛生福利部屏東醫院、衛生福利部桃園醫院、衛生福利部基隆醫院、衛生福利部新營醫院、衛生福利部嘉義醫院、衛生福利部彰化醫院、衛生福利部旗山醫院、衛生福利部臺北醫院、衛生福利部臺東醫院、衛生福利部臺南醫院、衛生福利部澎湖醫院、衛生福利部豐原醫院、中央研究院、財團法人工業技術研究院、財團法人工業技術研究院南分院、台灣藥物臨床研究協會、財團法人塑膠工業技術發展中心、財團法人醫藥工業技術發展中心、財團法人金屬工業研究發展中心、衛生福利部國家中醫藥研究所、財團法人生物技術開發中心、財團法人國家實驗研究院、財團法人國家衛生研究院、中國醫藥大學北港附設醫院、臺南市立安南醫院-委託中國醫藥大學興建經營、財團法人食品工業發展研究所、國立高雄師範大學、國立彰化師範大學、國立臺灣師範大學、長庚大學、國立臺灣體育運動大學、中華大學學校財團法人中華大學、中華醫事科技大學、國立臺灣海洋大學、弘光科技大學、亞洲大學、亞洲大學附屬醫院、東海大學、國立中央大學、國立中正大學、國立中興大學、國立東華大學、國立中山大學、國立政治大學、國立高雄大學、國立高雄科技大學、國立雲林科技大學、國立暨南國際大學、國立臺中教育大學、國立臺北教育大學、國立臺北護理健康大學、國立聯合大學、慈濟學校財團法人慈濟大學、義守大學、嘉藥學校財團法人嘉南藥理大學、國立臺南護理專科學校、李綜合醫療社團法人大甲李綜合醫院、李綜合醫療社團法人苑裡李綜合醫院、國立清華大學、馬偕學校財團法人馬偕醫學院、童綜合醫療社團法人童綜合醫院、萊錳醫療器材股份有限公司、瑞鈦醫療器材股份有限公司、宏碁智醫股份有限公司、明基材料股份有限公司、加捷生醫股份有限公司、台寶生醫股份有限公司、巨生生醫股份有限公司、向榮生醫科技股份有限公司、臺灣泰格國際醫藥股份有限公司、聯亞生技開發股份有限公司、聯亞藥業股份有限公司、懷特生技新藥股份有限公司、百瑞精鼎國際股份有限公司、美商默沙東藥廠股份有限公司台灣分公司、台灣中外製藥股份有限公司、台灣諾華股份有限公司、台灣禮來股份有限公司、精睿醫藥科技股份有限公司、台灣雙健維康生技顧問有限公司、台灣諾和諾德藥品股份有限公司、瑞士商艾伯維藥品有限公司台灣分公司、艾昆緯股份有限公司、賽諾菲股份有限公司、荷商葛蘭素史克藥廠股份有限公司台灣分公司、香港商吉立亞醫藥有限公司台灣分公司、長佳智能股份有限公司、丘以思生技顧問有限公司、科文斯諮詢服務股份有限公司、台塑生醫科技股份有限公司、美捷國際有限公司、諾佛葛生技顧問有限公司、友霖生技醫藥股份有限公司、友華生技醫藥股份有限公司、博謙生技股份有限公司、普瑞默生物科

電子文庫

8

技股份有限公司、華鼎生技顧問股份有限公司、諾為泰生物科技股份有限公司、  
中華民國醫師公會全國聯合會、中華民國護理師護士公會全國聯合會、中華民國  
藥師公會全國聯合會

副本：本院臨床試驗中心



裝

訂

線

