



統一阪急



新光三越



華納威秀



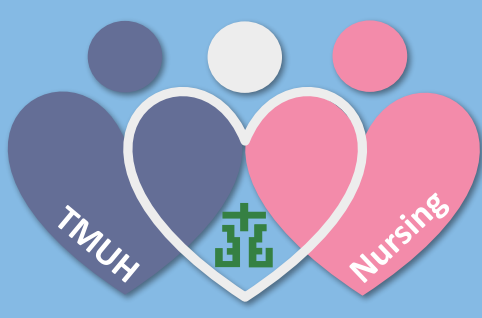
臺北市市政府



世貿中心



誠品信義店



臺北醫學大學附設醫院

Taipei Medical University Hospital

# 護理人員招募

位於台北市政經金融核心中心，緊鄰台北101

應徵專線：02-2737-2181轉1300護理部

面試地址：台北市信義區吳興街252號 護理部

以病家為尊

以同仁為重

以北醫為榮

- ◎ 病房每月薪資（應屆）：專科40,290 大學41,615 研究所43,615元（急重症、特殊單位月薪更優）
- ◎ 夜班費：包班（≥15天）小夜500元、大夜700元，連上三個月夜班獎勵金12,000元
- ◎ 單位津貼：依單位屬性年資不同發給，最高9,000元/月
- ◎ 年度調薪：依考核晉薪約600-2,500元/月
- ◎ 另有其他績效獎金、目標達成獎金、考核獎金、新進人員獎金…等
- ◎ 進階津貼：1,200-4,000元/月
- ◎ 年終獎金：約1.5個月/年

## 食衣住行

- ◎ 每月補助餐費500元
- ◎ 大夜班免費提供早餐
- ◎ 員工餐廳提供30及55元便當
- ◎ 商場（星巴克、7-11、聖瑪莉…等）購物享折扣優惠
- ◎ 每年提供日商美觀優質護士服2套及護士鞋1雙
- ◎ 信義區宿舍免租金、網路100M、有線電視台
- ◎ 機車免費停車、免費接駁車  
(市政府、六張犁捷運站、信義商圈、松山火車站)

## 人文關懷

- ◎ 旺年會
- ◎ 休閒運動設施(游泳池、健身房)
- ◎ 各類型社團活動
- ◎ 國外旅遊補助(滿2年每3年15,000元)  
國內旅遊補助(每人每年3,000元)
- ◎ 三節、生日、勞動節、護師節禮金、婚喪喜慶補助
- ◎ 子女北醫大學雜費補助
- ◎ 免費提供員工健康檢查

## 成長學習

- ◎ 優秀護理師長、中、短期國際培育訓練
- ◎ 國內外教育訓練(公費公假補助)
- ◎ 學位進修補助公假及費用
- ◎ 免費使用北醫大圖書館
- ◎ 外派國際醫療團
- ◎ 每年舉辦基層優秀護理師國際交流
- ◎ 一校三院升遷發展管道
- ◎ 每學期免費選修北醫大一門課
- ◎ 學位進修學分班，暢通升學管通

## 醫療照護

- ◎ 員工及眷屬就醫優待  
員工：住院病房費3折  
掛號費、證書費免收  
員眷：住院病房費六折
- ◎ 住院補助15,000元/年
- ◎ 生育補助金
- ◎ 提供團體保險

## 資訊、效率、高科技

- ◎ IPAD、E化工作車、E化療、科技設備
- ◎ 門急診、住院雲端照護：生命徵象、血糖、身高、體重自動上傳
- ◎ 電子簽章與病歷無紙化
- ◎ E化ICU重症照護系統
- ◎ 智能交班
- ◎ CAS警示自動通報系統
- ◎ 達文西機器手臂
- ◎ AI疾病預測