

檔 號：
保存年限：

國立臺灣文學館 函

地址：台南市中西區中正路1號
聯絡人：周定邦
電話：(06)2217201 分機 2204
傳真：(06)2224944
信箱：apang.chiu@nmtl.gov.tw

受文者：慈濟學校財團法人慈濟大學

發文日期：中華民國109年4月20日

發文字號：文學研字第1093000765號

速別：普通件

密等及解密條件或保密期限：

附件：作業要點、報名注意事項 (109D000652_109D2000292-01.pdf、
109D000652_109D2000293-01.odt)

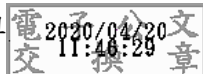
主旨：本館本（109）年度「臺灣文學傑出博碩士論文獎」將於7月1日至31日間收件，惠請協助公告周知，並鼓勵貴校符合要點之相關博碩士生踴躍參加，請查照。

說明：

- 一、本館為鼓勵各大學校院博、碩士研究生進行臺灣文學研究，特訂定「國立臺灣文學館臺灣文學傑出博碩士論文獎作業要點」，詳如附件。
- 二、依據該要點第4點所定，申請期限為每年7月1日起至7月31日止，惠請轉知貴校相關系所，鼓勵符合要點之研究生踴躍參加。

正本：國立臺南大學、國立清華大學、國立交通大學、國立高雄師範大學、國立臺北教育大學、國立成功大學、靜宜大學、國立臺灣師範大學、國立中興大學、國立中正大學、國立臺灣大學、國立政治大學、國立彰化師範大學、國立臺北大學、臺北市立大學、中國文化大學、世新大學、東吳大學、淡江大學、華梵大學、輔仁大學學校財團法人輔仁大學、國立中央大學、元智大學、玄奘大學、銘傳大學、國立暨南國際大學、東海大學、明道學校財團法人明道大學、逢甲大學、國立雲林科技大學、國立嘉義大學、南華大學、國立中山大學、國立屏東大學、國立東華大學、國立臺東大學、佛光大學、慈濟學校財團法人慈濟大學、真理大學

副本：本館研究典藏組





裝



訂

線