

# 新型單細胞採集技術新知與應用說明會

時間：2019/07/30 (二) 12:30

地點：協力樓1樓互愛會議室

講者：林志峰 工程師



當日備有餐盒，下午另有實機教學說明；  
請掃描左側或登入下方網址報名以利統計：  
<https://forms.gle/ZrN7aZd6UJWBuHQc9>

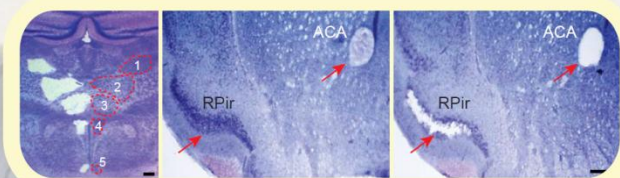
**歡迎自備細胞或組織樣本體驗操作**  
(組織樣本以軟組織及腦組織為佳)

儀器特色：

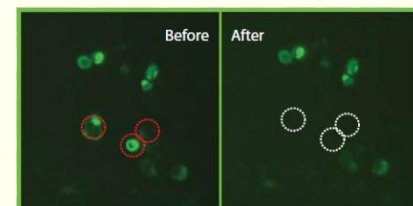
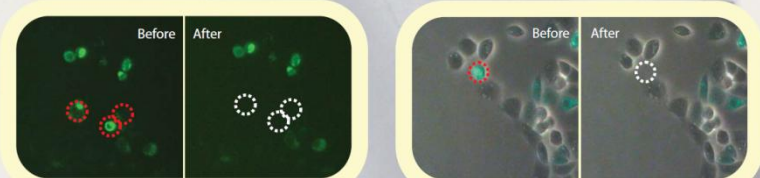
1. 比起**Flow sorting**運用上來得更為彈性，體積更小，更為方便。
2. 使用**真空負壓吸引**方式，有別於**雷射切割 (LCM)**所產生熱、輻射等問題影響樣本活性，大幅增加細胞 / 組織存活率。
3. 可精準下針並吸取完整目標，以利**Single Cell**的採集分析與再培養。
4. 操作簡單、維護容易、耗材價格低廉、售價為同類設備1/3~1/8



Microdissection of Complex Tissue Sections



Single Cell Collection from Cultures



主辦單位：慈濟醫院 - 醫學研究部

協辦單位：聖川實業有限公司 SAGE VISION.,CO.LTD

聯絡方式：楊雪慧博士 分機:13052 ; 林志峰銷售工程師 0978-959-775

